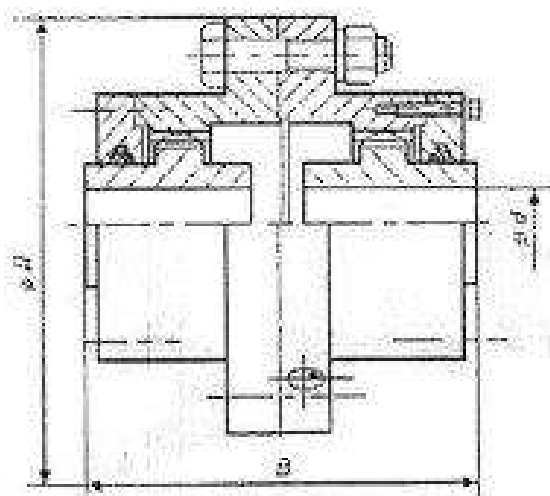


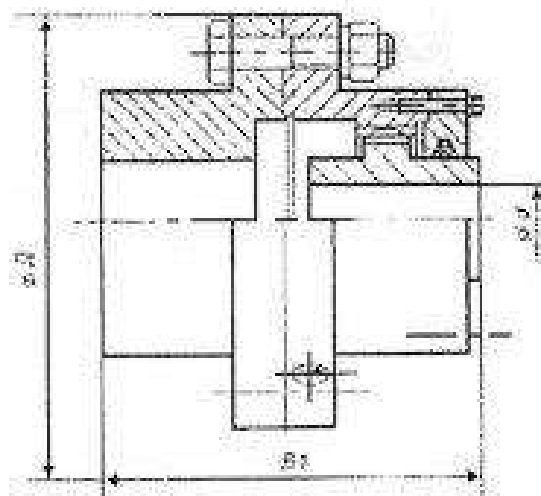
# МУФТЫ ЗУБЧАТЫЕ ТИПА МЗ

## Технические характеристики

Тип А



Тип Б



Обозначение муфты	D, мм	d, мм	B, мм	B1, мм	Номинальный крутящий момент, Нм	Частота вращения, об/мин	Масса муфты МЗ, кг	Масса муфты МЗ0, кг
МЗ-1-Н20	170	20	115	129	710	6300	11,8	10,6
✓ МЗ-2-Н30	185	30	145	160	1400	5000	16,1	15,4
МЗ-3-Н40	220	40	170	186,5	3150	4000	29,3	29,8
✓ МЗ-4-Н45	250	45	215	234	5600	3050	50,5	47,3
✓ МЗ-5-Н50	290	50	235	235	8000	2800	81	62
МЗ-6-Н60	320	60	255	255	11600	2500	91	78,6
МЗ-7-Н65	350	65	285	285	19000	2120	109	111
МЗ-8-Н80	380	80	320	325	23600	1900	140	147
МЗ-9-Н90	430	90	335	335	30300	1700	176	179
МЗ-10-Н110	490	110	395	395	50000	1400	264	264
МЗ-11-Н120	545	120	405	405	71000	1250	376	372
МЗ-12-Н140	590	140	487	495	100000	1130	531	520
МЗ-13-Н160	680	160	521	523	150000	1000	739	700
МЗ-14-Н180	730	180	571	568	200000	900	933	924
МЗ-15-Н200	780	200	645	545	250000	800	1266	1237

Согласовано

ПАТ «ММК им.УЛЫЧА»  
**КОНВЕРТЕРНЫЙ ЦЕХ**  
 КРЕПЛЕНИЯ ПРИДАТКЕ  
 НА 20.16.21 ПК

инженер-конструктор  
*М.В. Миски-Слу*